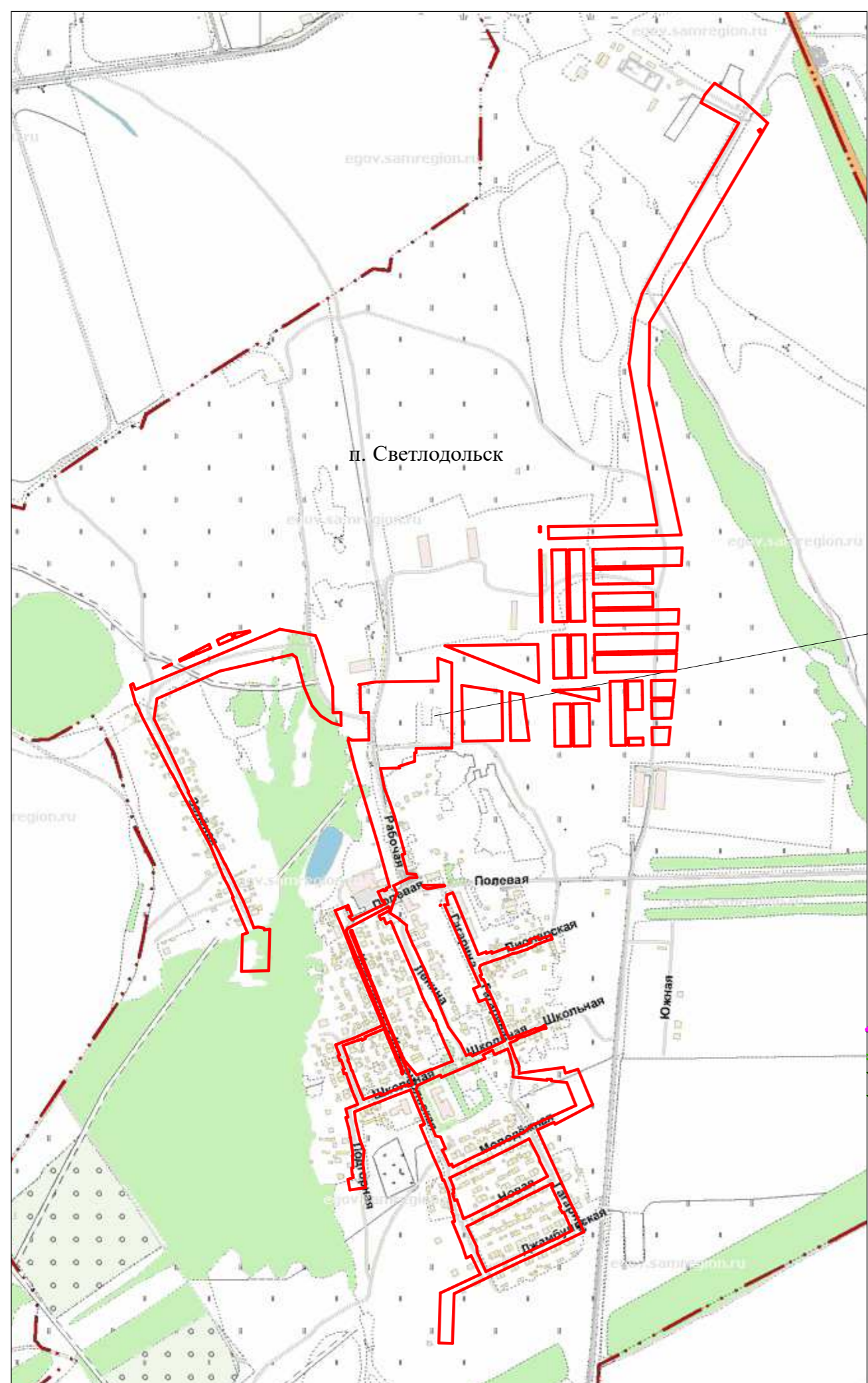


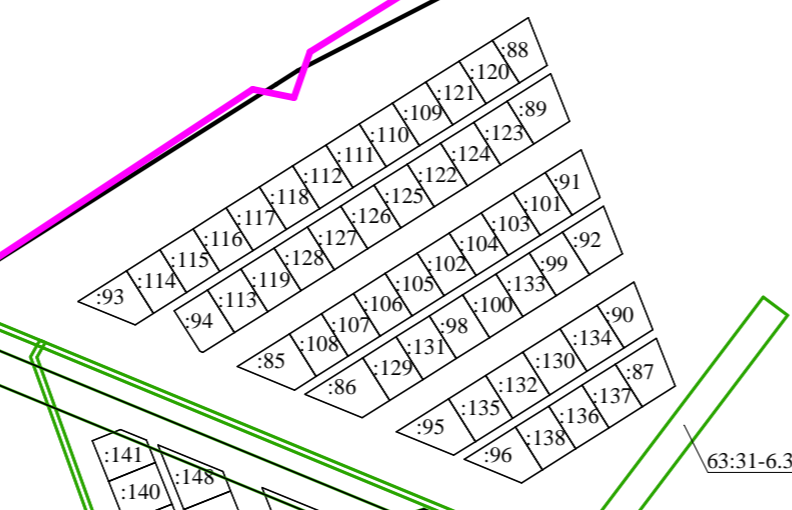
СИТУАЦИОННЫЙ ПЛАН

СХЕМА

согласования места расположения земельного участка с кадастровым номером 63:31:0000000:5042



земельный участок с кадастровым номером 63:31:0000000:5042



п. Светлодольск

63:31:1010001

63:31:1010003

63:31:1010005

63:31:1010004

63:31:1010002

Условные обозначения:

- Границы учетного земельного участка
 - Границы кадастрового квартала
 - Границы зоны с особыми условиями использования территории
 - Границы п. Светлодольск
 - Граница учетного объекта капитального строительства
 - Граница земельного участка с кадастровым номером 63:31:0000000:5042 согласно сведениям ЕГРН
 - Уточненные границы земельного участка с кадастровым номером 63:31:0000000:5042
 - 63:31:1010001 Кадастровый номер кадастрового квартала
 - :13 Кадастровый номер земельного участка
- Экспликация земельной территории, утвержденная постановлением Администрации сельского поселения Светлодольск муниципального района Сергиевский Самарской области от 04.12.2019 № 52 «Об утверждении проекта планировки территории и проекта межевания территории объекта: «Строительство сетей водоснабжения и водоотведения пос. Светлодольск муниципального района Сергиевский Самарской области» в границах сельского поселения Светлодольск муниципального района Сергиевский Самарской области»

Наименование должностного лица, организации	Условия согласования	Подпись, печать	Ф.И.О.
Глава сельского поселения Светлодольск муниципального района Сергиевский Самарской области	Согласовано		Андрюхин Н.В.

Экспликация земельных участков, местоположение и (или) площадь которых подлежит уточнению

№	Кадастровый номер / обозначение	Правообладатель	Наименование	Площадь
1.	63:31:0000000:5042	Муниципальное казенное учреждение "Управление заказчика-застройщика, архитектуры и градостроительства" муниципального района Сергиевский Самарской области	Земельный участок по адресу: Самарская область, муниципальный район Сергиевский, п. Светлодольск	219844 кв.м

Изм					Наименование работ: согласования места расположения земельного участка с кадастровым номером 63:31:0000000:5042				
Кол.уч	Лист	№ док	Подпись	Дата	Заказчик: Администрация сельского поселения Светлодольск муниципального района Сергиевский Самарской области				
Разработал	Ю.Р.Абдалетдинов	06.07.2021			Графическая часть Масштаб 1:5000 (Формат А1)				
Проверил	А.В.Урюпин	06.07.2021			ООО "ТЕХНО-ПЛАН"				
					Стадия	Лист	Листов		
						1	1		